

Um- & Anbau WH Schulstrasse Steinach

Private Auftraggeber
Direktauftrag 2020
2 Wohnungen
Realisierung 2021 - 2022
Bausumme keine Angabe

Das Einfamilienhaus ist der Treffpunkt der Eigentümer Familie. Ein grosser Garten lädt zum Verweilen ein. Das bestehende Gebäude wurde kernsaniert und den heutigen ökologischen Ansprüchen angepasst und saniert. Die Photovoltaik auf der gesamten Dachfläche und eine Erdsonde ersetzen die Gasheizung.
Die Grundrisse im bestehenden Wohngebäude wurden optimiert. Im Obergeschoss wurde der Dachraum mit sichtbaren bestehenden Dachbalken geöffnet. Zusätzliche vergrösserte Dachgauben bringen mehr Licht in das Obergeschoss. Das Einfamilienhaus wurde durch einen Holzanbau erweitert, in welchen eine zusätzliche Einliegerwohnung entstand. Die Holzelemente werden im bestehenden Gebäude aufgenommen und ein Zusammenhängendes Ensemble entstand.



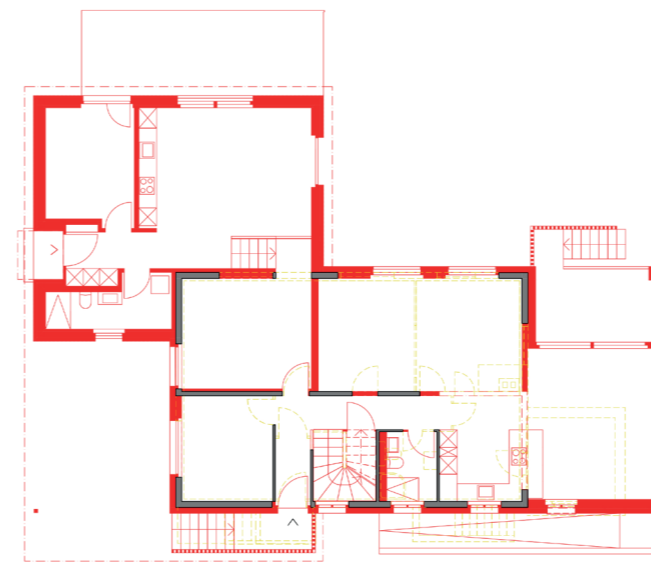
Schwarzplan alt - neu



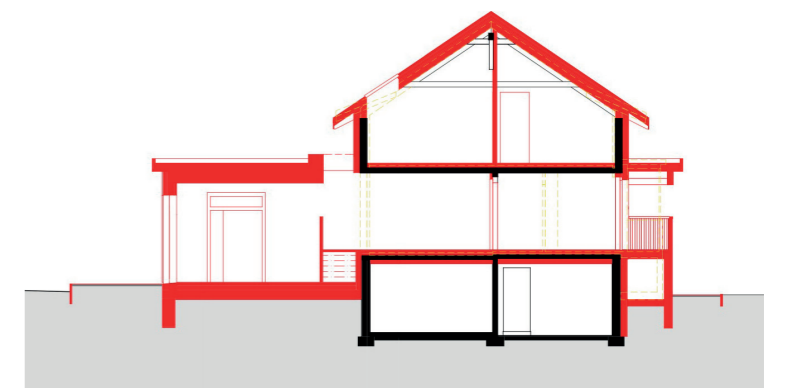
Ansicht von Garten



Ansicht Schulstrasse



Erdgeschoss



Querschnitt